



Estudio comparativo de las tarifas de energía eléctrica residenciales en la Argentina

Informe Nro. 6

En nuestro país existe una diversidad de esquemas tarifarios como resultado de la configuración federal de la regulación del sector eléctrico. Así, salvo en las áreas atendidas por las distribuidoras Edesur y Edenor, en el resto del país la regulación del sector se encuentra bajo la órbita provincial.

Así también, hacia dentro de cada provincia la estructura también varía. Algunas provincias presentan una única empresa distribuidora que atiende en todo el territorio de la misma, otras comparten la prestación del servicio con cooperativas y, en otras la distribución de la electricidad se encuentra atendida exclusivamente por cooperativas. Esta realidad algunas veces lleva a que hacia dentro de una provincia existan diferentes cuadros tarifarios.

El presente informe expone los niveles tarifarios de las principales empresas distribuidoras de energía eléctrica de cada provincia¹. La información fue recopilada de las empresas distribuidoras, ministerios, secretarías y entes provinciales y de la secretaría de energía de la nación y se consideró el último cuadro tarifario publicado por cada uno de ellos. Se trabajó sobre niveles estándares de consumo para homogeneizar la información y poder comparar los precios de una provincia con otra. Asimismo, todos los valores fueron considerados antes de impuestos.

Si bien el presente informe compara el gasto residencial en energía eléctrica en las diferentes provincias sin realizar un detalle de sus componentes², en principio el costo de la energía no produce una distorsión significativa en el gasto en energía eléctrica de los diferentes usuarios residenciales del país, sino que las diferencias se encuentran más bien asociadas a los márgenes de distribución.

A continuación se expone la información actualizada al mes de Septiembre de 2013, se exponen en primer lugar los cuadros comparativos del gasto residencial en energía eléctrica para diferentes niveles de consumo por provincia y luego se presenta la información detallada de cada una.

¹ La provincia de Corrientes y Formosa no forma parte de este informe por no contar con un cuadro tarifario actualizado.

² Energía, potencia, transporte y distribución.



Contenido

I. Gasto en pesos por consumo de energía eléctrica residencial antes de impuestos.	4
I. a) Gráfico comparativo provincial para un consumo de energía eléctrica de 500 kwh por bimestre CON subsidio del Estado Nacional.	4
I. b) Gráfico comparativo provincial para un consumo de energía eléctrica de 500 kwh por bimestre SIN subsidio del Estado Nacional.	5
c) Gráfico comparativo provincial para un consumo de energía eléctrica de 1.100 kwh por bimestre CON subsidio del Estado Nacional.	6
I. d) Gráfico comparativo provincial para un consumo de energía eléctrica de 1.100 kwh por bimestre SIN subsidio del Estado Nacional.	7
I. e) Gráfico comparativo provincial en pesos para un consumo de energía eléctrica de 500 kwh por bimestre con y sin subsidio del Estado Nacional.	8
I. f) Información de la empresa seleccionada para cada provincia y el período al cual corresponde el cuadro tarifario de cada una.	9
I. g) Mapa comparativo provincial en pesos para un consumo de energía eléctrica de 500 kwh por bimestre con subsidio	10
I. h) Mapa comparativo provincial en pesos para un consumo de energía eléctrica de 1.100 kwh por bimestre con subsidio	11
II. Ficha técnica distribuidoras provinciales.....	12
San Juan.....	12
Jujuy	14
Santa Fe.....	15
Córdoba	17
Misiones.....	18
Chaco	19
La Rioja.....	20
Entre Ríos.....	21
Mendoza	22
Ciudad autónoma de Buenos Aires.....	23
Salta.....	24

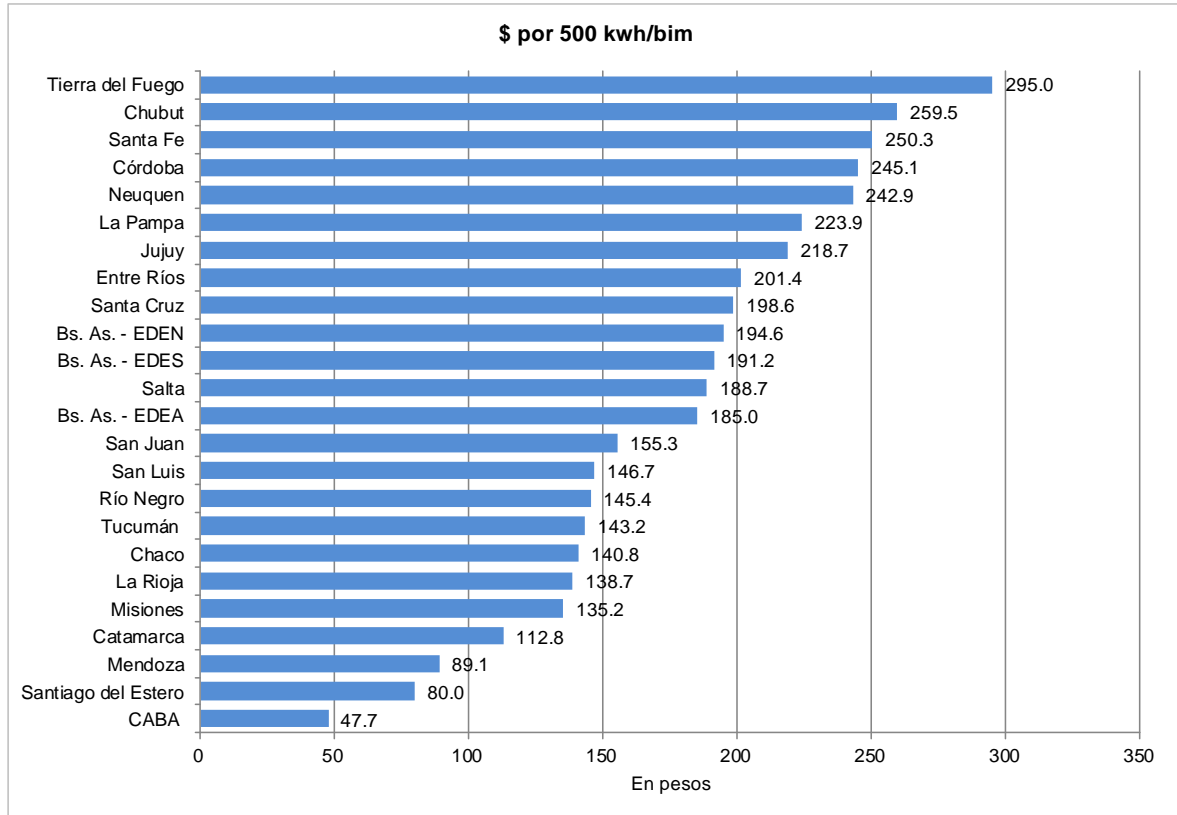


Catamarca	25
Chubut.....	26
Neuquén.....	27
Río Negro.....	28
Santiago del Estero.....	29
Tucumán.....	30
Buenos Aires.....	31
Tierra del Fuego	34
Santa Cruz.....	35



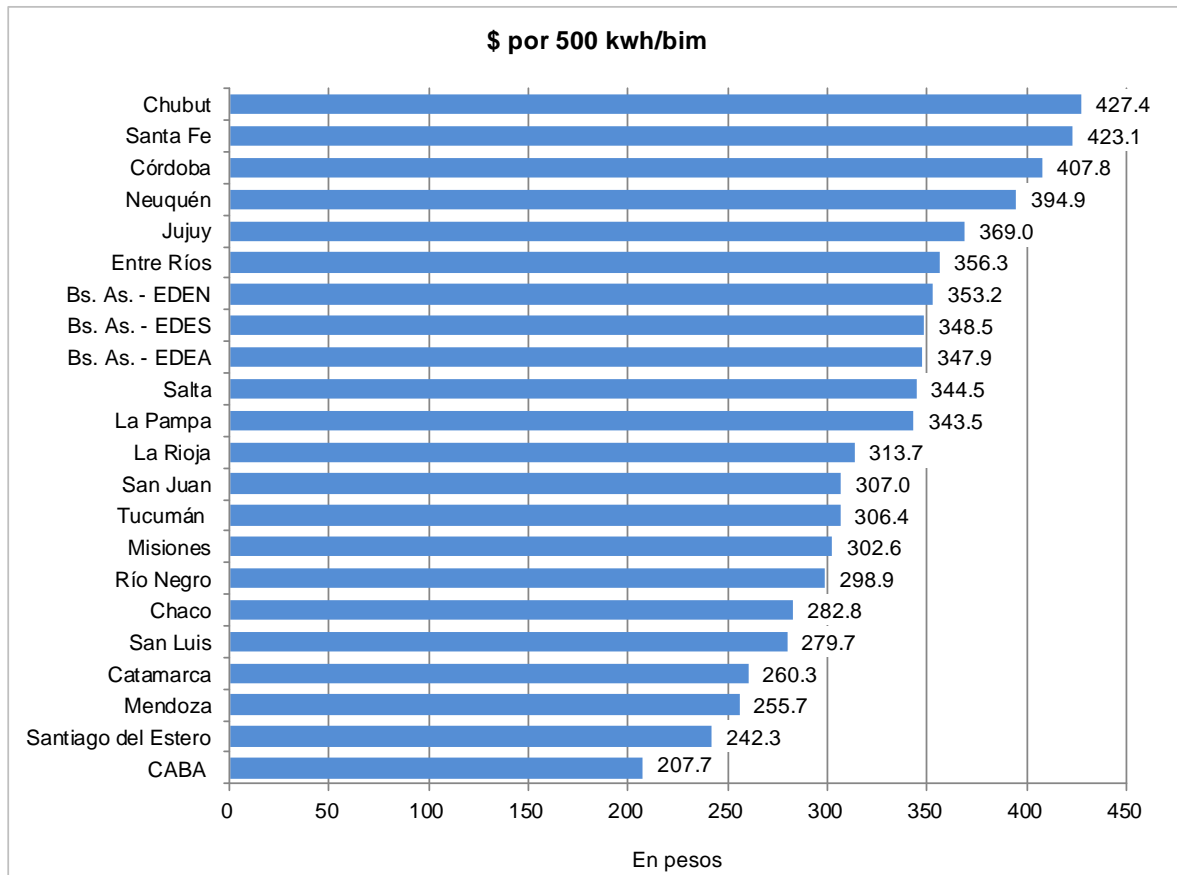
I. Gasto en pesos por consumo de energía eléctrica residencial antes de impuestos.

I. a) Gráfico comparativo provincial para un consumo de energía eléctrica de 500 kwh por bimestre CON subsidio del Estado Nacional.



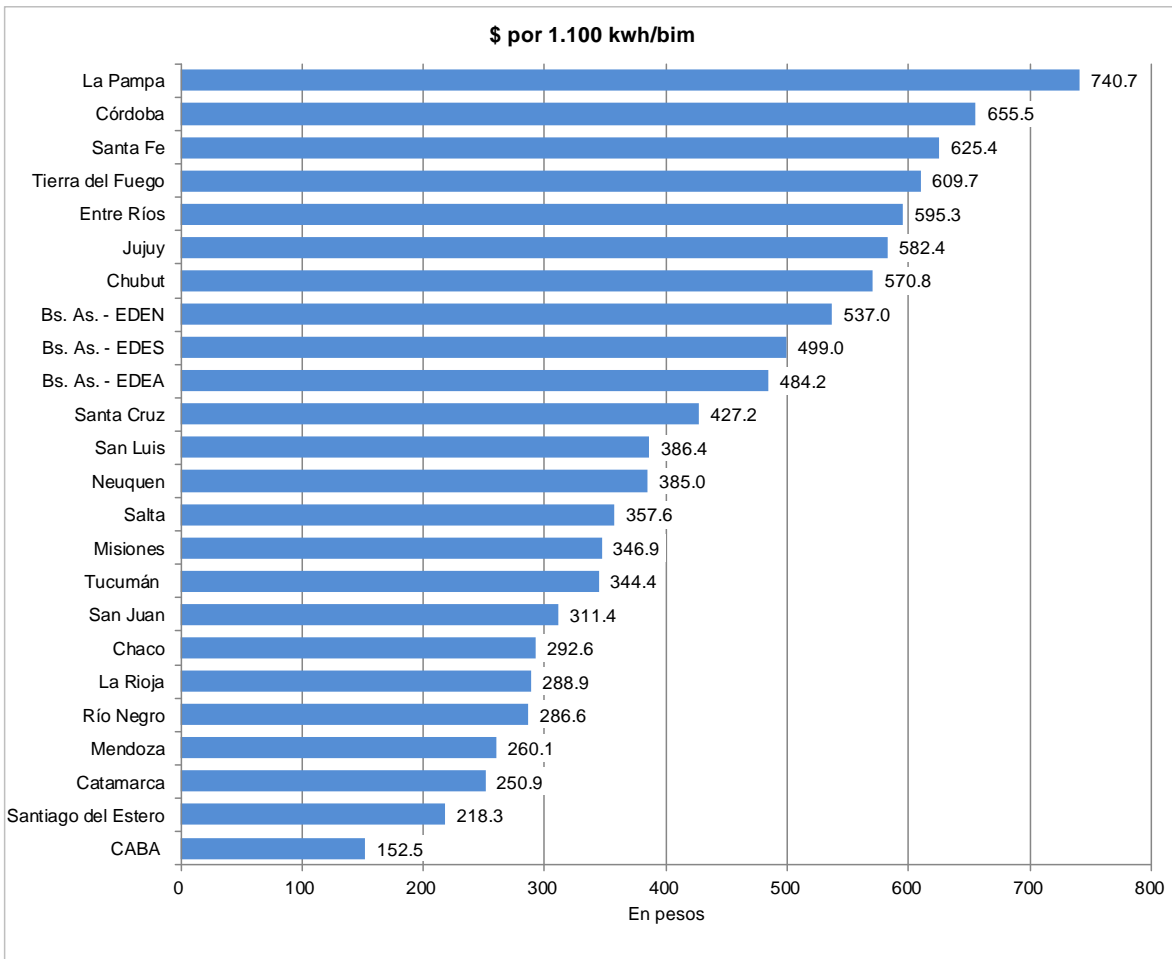


I. b) Gráfico comparativo provincial para un consumo de energía eléctrica de 500 kwh por bimestre SIN subsidio del Estado Nacional.



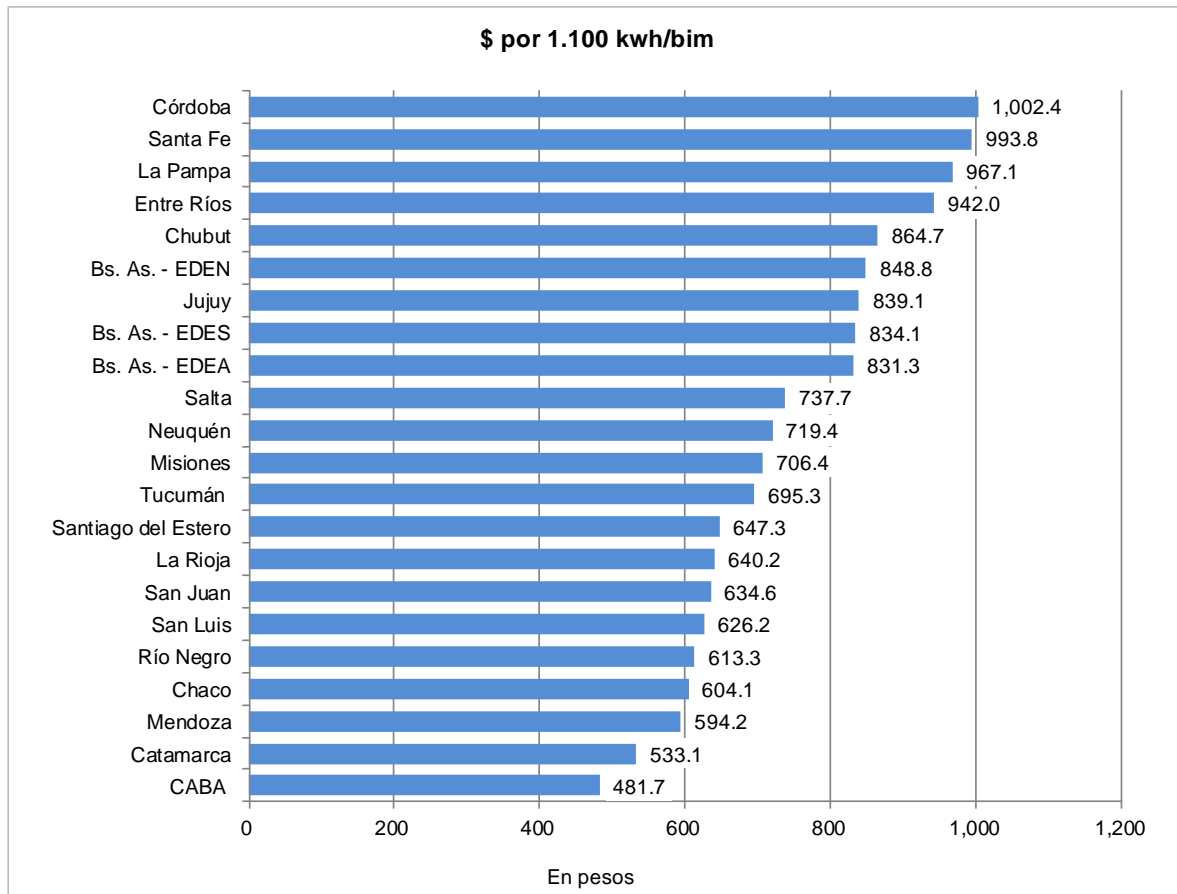


c) Gráfico comparativo provincial para un consumo de energía eléctrica de 1.100 kwh por bimestre CON subsidio del Estado Nacional.



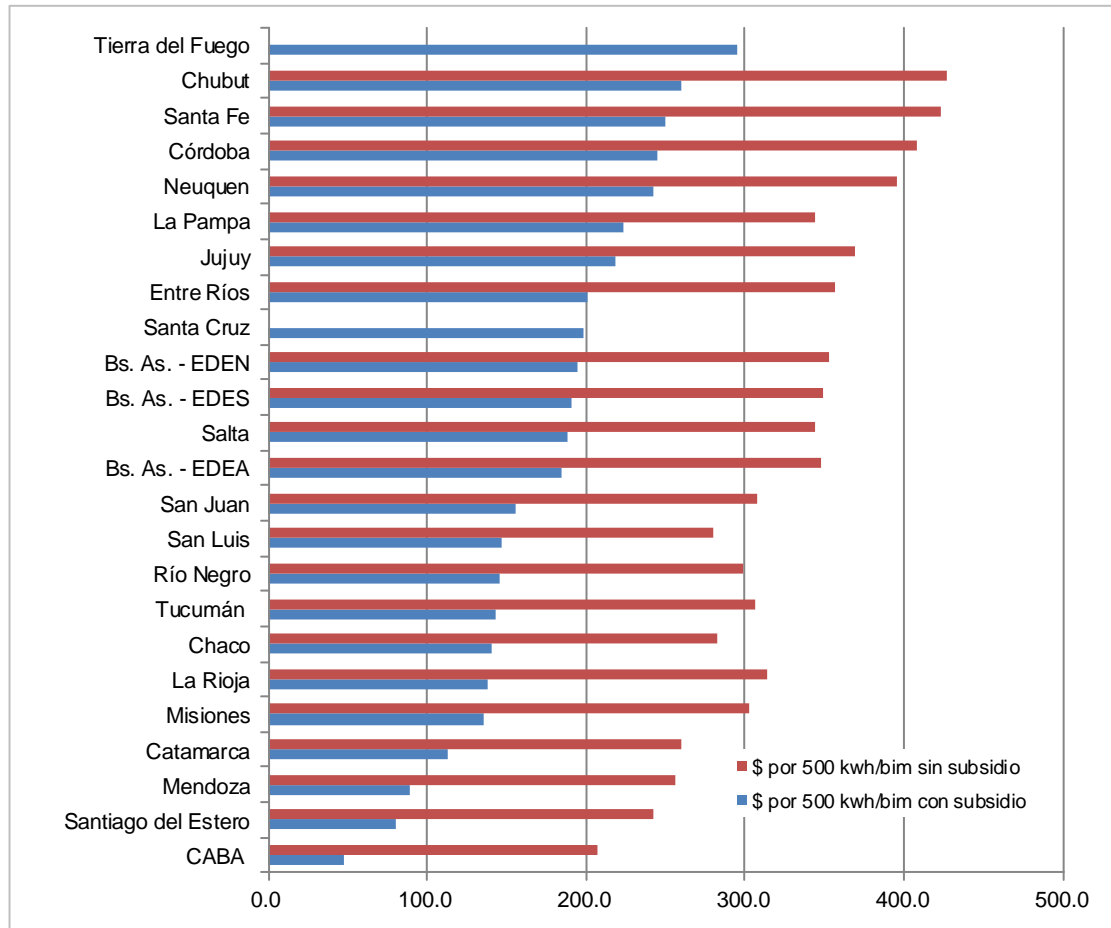


I. d) Gráfico comparativo provincial para un consumo de energía eléctrica de 1.100 kwh por bimestre SIN subsidio del Estado Nacional.





I. e) Gráfico comparativo provincial en pesos para un consumo de energía eléctrica de 500 kWh por bimestre con y sin subsidio del Estado Nacional.





I. f) Información de la empresa seleccionada para cada provincia y el período al cual corresponde el cuadro tarifario de cada una.

Provincia/Región	\$ por 500 kwh/bim con subsidio	\$ por 500 kwh/bim sin subsidio	Fecha cuadro tarifario	Empresa distribuidora
CABA	47.7	207.7	Sep-13	EDESUR
Santiago del Estero	80.0	242.3	Sep-13	EDESE SA
Mendoza	89.1	255.7	Sep-13	EDEMSA
Catamarca	112.8	260.3	vigente	EDECAT
Misiones	135.2	302.6	Sep-13	EMSA
La Rioja	138.7	313.7	Sep-13	EDELAR
Chaco	140.8	282.8	Sep-13	SECHEEP
Tucumán	143.2	306.4	Vigente	EDE TSA
Río Negro	145.4	298.9	Sep-13	EDERSA
San Luis	146.7	279.7	Sep-13	EDESAL SA
San Juan	155.3	307.0	Sep-13	ESJ
Bs. As. - EDEA	185.0	347.9	Sep-13	EDEA SA
Salta	188.7	344.5	Sep-13	EDESA
Bs. As. - EDES	191.2	348.5	Sep-13	Buenos Aires
Bs. As. - EDEN	194.6	353.2	Sep-13	Buenos Aires
Santa Cruz	198.6	-	*	SPSE
Entre Ríos	201.4	356.3	Sep-13	ENERSA
Jujuy	218.7	369.0	Sep-13	EJE SA
La Pampa	223.9	343.5	*	APE
Neuquen	242.9	394.9	Jun-13	EPEN
Córdoba	245.1	407.8	Sep-13	EPEC
Santa Fe	250.3	423.1	Sep-13	EPE SF
Chubut	259.5	427.4	Sep-13	Cooperativa de Servicios Públicos y Vivienda de Rawson Ltda.
Tierra del Fuego	295.0	-	*	DPE

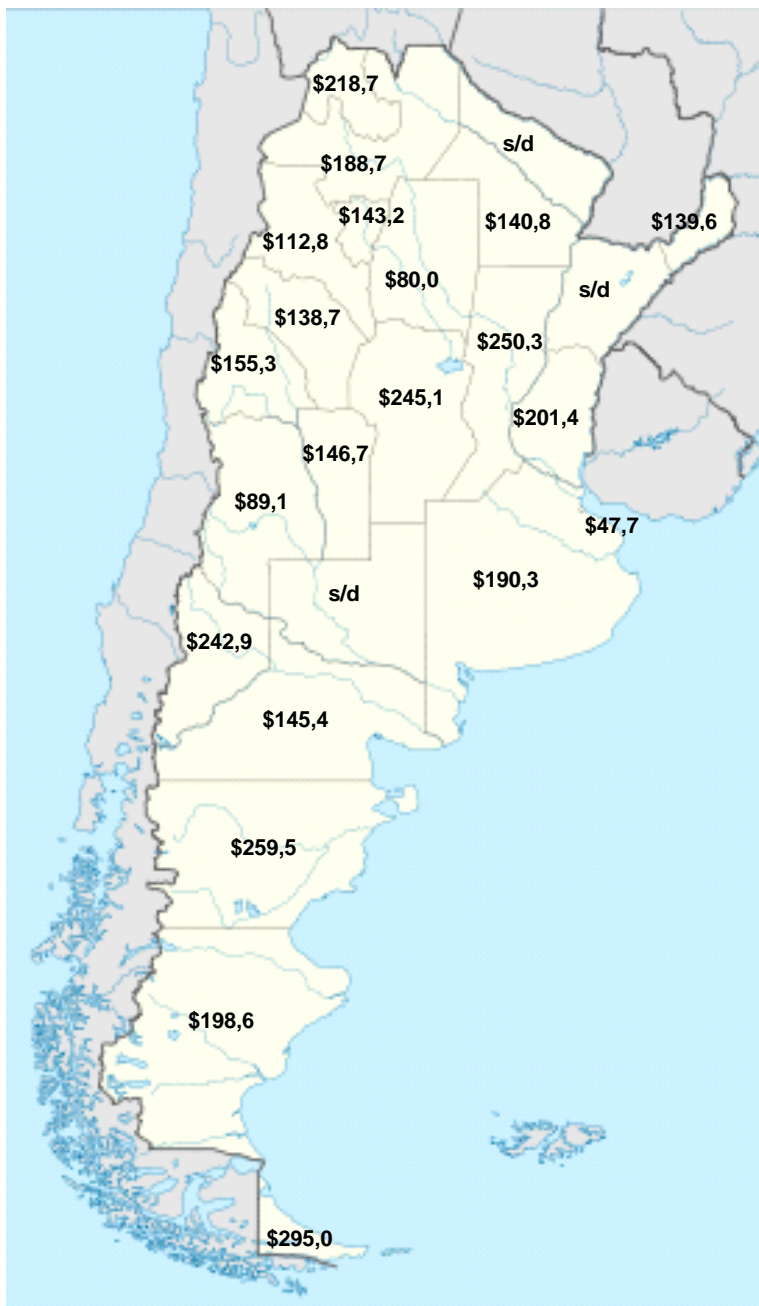
*: Último cuadro tarifario publicado.

Vigente: el cuadro tarifario no se modificó desde el último publicado.



I. g) Mapa comparativo provincial en pesos para un consumo de energía eléctrica de 500 kwh por bimestre con subsidio³.

³ Para la provincia de Buenos Aires se tomó el promedio de las distribuidoras: EDEN S.A, EDEA S.A Y EDES S.A.



I. h) Mapa comparativo provincial en pesos para un consumo de energía eléctrica de 1.100 kWh por bimestre con subsidio⁴.

⁴ Para la provincia de Buenos Aires se tomó el promedio de las distribuidoras: EDEN S.A, EDEA S.A Y EDES S.A.



II. Ficha técnica distribuidoras provinciales

San Juan



Empresa: Energía San Juan S.A.

Propiedad: Privada.

Web: www.energiasanjuan.com.ar

Ente Regulador: Ente Provincial Regulador de la Electricidad de San Juan (EPRE).

Observaciones: El cuadro tarifario es único para toda la provincia excepto para el departamento Caucete que registra mínimas diferencias (Información otorgada por el EPRE).

Cuadro tarifario: Septiembre 2013

Consumo bimestral	Cargo fijo \$/bim	Cargo variable \$/kw h	
		c/ subsidio	s/ subsidio
Hasta 220 kw h	8,73	0,3357	0,6392
de 220 a 580 kWh	31,18	0,2482	0,5517
de 580 a 1,000 kw h	70,71	0,2092	0,5127
de 1.000 a 1.400 kw h	70,71	0,2188	0,5126
de 1.400 a 2.800 kw h	70,71	0,2280	0,5126
mayor a 2.800 kw h	70,71	0,2472	0,5126

Gasto bimestral en pesos para distintos niveles de consumo

Consumo Kw h/Bim	CF	c/ subsidio		s/ subsidio	
		CV	CF + CV	CV	CF + CV
160	8,7	53,7	62,4	102,3	111,0
200	8,7	67,1	75,9	127,8	136,6
350	31,2	86,9	118,1	193,1	224,3
500	31,2	124,1	155,3	275,9	307,0
650	70,7	136,0	206,7	333,3	404,0
1.100	70,7	240,7	311,4	563,9	634,6
1.600	70,7	364,8	435,5	820,2	890,9
2.200	70,7	501,6	572,3	1.127,7	1.198,4
3.000	70,7	741,6	812,3	1.537,8	1.608,5



Jujuy

Empresa: EJE S.A.

Propiedad: Privada.

Web: www.ejesa.com.ar

Ente Regulador: Superintendencia de Servicios Públicos y Otras Concesiones (SUSEPU).

Observaciones: El cuadro tarifario es único, aunque tienen otro cuadro tarifario para el mercado "disperso" que se abastece con energía propia (información brindada por SUSEPU)

Cuadro tarifario: Septiembre 2013

Consumo mensual		Cargo fijo \$/mes	Cargo variable en \$/Kwh	
			c/ subsidio	s/ subsidio
Hasta 190 Kw h	Primeros 190 kw h/mes	18,56	0,2937	0,6259
De 191 a 300 Kw h	Primeros 190 kw h/mes	18,56	0,3253	0,6259
	Excedentes a 190 kw h/mes		0,4831	0,7835
De 301 a 500 Kw h	Primeros 190 kw h/mes	18,56	0,3607	0,6259
	Excedentes a 190 kw h/mes		0,5184	0,7835
De 501 a 700 KWh	Primeros 190 kw h/mes	18,56	0,3925	0,6259
	Excedentes a 190 kw h/mes		0,5502	0,7835
De 701 a 1.400 kw h	Primeros 190 kw h/mes	18,56	0,4267	0,6259
	Excedentes a 190 kw h/mes		0,5844	0,7835
Mayor a 1.400 kw h	Primeros 190 kw h/mes	18,56	0,4903	0,6259
	Excedentes a 190 kw h/mes		0,6481	0,7835

Gasto bimestral en pesos para distintos niveles de consumo

Consumo Kw h/Bim	CF	c/ subsidio		s/ subsidio	
		CV	CF + CV	CV	CF + CV
160	37,1	47,0	84,1	100,1	137,3
200	37,1	58,7	95,9	125,2	162,3
350	37,1	102,8	139,9	219,1	256,2
500	37,1	181,6	218,7	331,9	369,0
650	37,1	277,0	314,2	449,4	486,5
1.100	37,1	545,3	582,4	802,0	839,1
1.600	37,1	875,1	912,2	1.193,7	1.230,8
2.200	37,1	1.225,8	1.262,9	1.663,8	1.700,9
3.000	37,1	1.884,3	1.921,5	2.290,6	2.327,7



Santa Fe

Empresa: Empresa Provincial de la Energía de Santa Fe (EPE SF).

Propiedad: Provincial.

Web: www.epe.santafe.gov.ar

Ente Regulador: Empresa Provincial de la Energía de Santa Fe.

Observaciones: El cuadro tarifario provincial es único.

Cuadro tarifario: Septiembre 2013

Consumo mensual	Cargo fijo \$/mes	Cargo variable \$/kwh					
		c/ subsidio			s/ subsidio		
		primeros 60 kwh/mes	Siguientes 60 kwh/mes	Excedente de 120 kwh/mes	primeros 60 kwh/mes	Siguientes 60 kwh/mes	Excedente de 120 kwh/mes
Hasta 120 kw h/mes	15,08569	0,19352	0,25664		0,53914	0,60226	
De 120 a 500 kw h/mes	25,09464	0,22570	0,28820	0,53237	0,57132	0,63382	0,87799
De 120 a 700 kw h/mes	25,09464	0,27631	0,33883	0,58300	0,61124	0,67376	0,91793
De 120 a 1.400 kw h/mes	25,09464	0,32526	0,38777	0,63195	0,64984	0,71235	0,95653
Desde 120 a más de 1.400 kw h/mes	25,09464	0,42654	0,48905	0,73323	0,72974	0,79225	1,03643

Gasto bimestral en pesos para distintos niveles de consumo

Consumo Kw h/Bim	CF	c/ subsidio		s/ subsidio	
		CV	CF + CV	CV	CF + CV
160	30,2	33,5	63,7	88,8	119,0
200	30,2	43,8	73,9	112,9	143,0
350	50,2	120,2	170,4	241,2	291,4
500	50,2	200,1	250,3	372,9	423,1
650	50,2	279,9	330,1	223,7	273,9
1.100	50,2	575,2	625,4	943,6	993,8
1.600	50,2	945,0	995,2	1.464,3	1.514,5
2.200	50,2	1.324,2	1.374,4	2.038,3	2.088,5
3.000	50,2	2.133,6	2.183,8	3.043,2	3.093,4



San Luis

Empresa: Empresa Distribuidora de Electricidad de San Luis S.A. (EDESAL SA).

Propiedad: Privada.

Web: www.edesalenergia.com.ar

Ente Regulador: Comisión Reguladora Provincial de la Energía Eléctrica (CRPEE).

Observaciones: Cuadro tarifario único.

Cuadro tarifario: Septiembre 2013.

Consumo mensual	Cargo fijo \$/mes	Cargo variable \$/Kwh		
		s/ subsidio	subsidio	c/ subsidio
De 0 a 160 kw h/mes	5,5979	0,5396	-0,2660	0,2736
De 161 a 200 KWh/mes	11,7108	0,5016	-0,2661	0,2355
De 201 a 300 Kw h/mes	12,3175	0,5102	-0,2661	0,2441
De 301 a 500 kw h/mes	13,0759	0,5209	-0,2661	0,2548
De 501 a 700 kw h/mes	13,5815	0,5446	-0,2180	0,3266
De 701kWh hasta 1.400kWh	13,5815	0,5607	-0,1640	0,3967
Más de 1.400	14,0871	0,6088	-0,0784	0,5304

Gasto bimestral en pesos para distintos niveles de consumo

Consumo Kw h/Bim	CF	c/ subsidio		s/ subsidio	
		CV	CF + CV	CV	CF + CV
160	11,2	43,8	55,0	86,3	97,5
200	11,2	54,7	65,9	107,9	119,1
350	23,4	82,4	105,8	175,6	199,0
500	24,6	122,1	146,7	255,1	279,7
650	26,2	165,6	191,8	338,6	364,7
1.100	27,2	359,3	386,4	599,1	626,2
1.600	27,2	634,7	661,9	897,1	924,3
2.200	27,2	872,7	899,9	1.233,5	1.260,7
3.000	28,2	1.591,2	1.619,4	1.826,4	1.854,6



Córdoba

Empresa: Empresa Provincial de Energía de Córdoba (EPEC).

Propiedad: Provincial.

Web: www.epec.com.ar

Ente Regulador: Ente Regulador de los Servicios Públicos (ERSEP).

Observaciones: No es el único cuadro tarifario en la provincia.

Cuadro tarifario: Septiembre 2013.

Consumo mensual	Cargo fijo mensual \$/mes	Cargo fijo transitorio para obras \$/mes	Cargo fijo transitorio para obras - AC \$/mes	Cargo variable \$/Kwh								
				c/ subsidio				s/ subsidio				
				Primeros 120kwh	Siguientes 80 kwh	Siguientes 300 kwh	Excedente de 500 kwh	Primeros 120 kwh	Siguientes 80 kwh	Siguientes 300 kwh	Excedente de 500 kwh	
De 0 a 80 kw h/mes	9,80830	0,0000	0,0000	0,23068					0,00000	0,00000	0,55617	
De 80 a 120 KWh/mes	9,94930	0,00000	0,00000	0,25990					0,00000	0,00000	0,58539	
De 121 a 500 Kw h/mes	12,44610	2,33800	1,89000	0,33215	0,50149	0,51757			0,65764	0,82698	0,84306	
De 500 a 700 kw h/mes	16,8613	3,2732	2,4300	0,39678	0,58514	0,60131	0,60740		0,71212	0,90048	0,91665	0,92274
De 700 a 1,400 kw h/mes	16,8613	3,2732	2,4300	0,47220	0,65966	0,67576	0,68181		0,77773	0,96519	0,98129	0,98734
Más de 1.400 kw h/mes	16,8613	3,2732	2,4300	0,55051	0,73800	0,75409	0,76014		0,84243	1,02992	1,04601	1,05206

Gasto bimestral en pesos para distintos niveles de consumo

Consumo Kw h/Bim	CF	c/ subsidio		s/ subsidio	
		CV	CF + CV	CV	CF + CV
160	19,6	36,9	56,5	0,0	19,6
200	19,9	52,0	71,9	0,0	19,9
350	33,3	134,9	168,2	248,8	282,1
500	33,3	211,7	245,1	374,5	407,8
650	33,3	289,3	322,7	500,9	534,3
1.100	2,7	610,4	613,1	957,2	960,0
1.600	45,1	1.033,4	1.078,5	1.522,3	1.567,4
2.200	45,1	1.442,5	1.487,6	2.114,7	2.159,8
3.000	45,1	2.222,9	2.268,1	3.098,7	3.143,8



Misiones

Empresa: Electricidad de Misiones SA (EMSA).

Propiedad: Provincial (la mayoría del paquete accionario lo tiene la provincia y el resto el gobierno nacional).

Web: www.emsadecimal.com.ar

Cuadro tarifario: Septiembre 2013.

Consumo mensual	Cargo fijo \$/mes	Cargo variable en \$/Kwh						
		Primeros 30 kwh	Siguientes 90 kwh	Siguientes 80 kwh	Siguientes 300 kwh	Siguientes 200 kwh	Siguientes 700 kwh	Excedente de 1,400 kwh
		c/ subsidio						
De 0 a 500 kw h/mes		0,078	0,126	0,300	0,335			
30 kw h	8,78							
90 kw h	9,88							
80 kw h	13,17							
300 kw h	15,36							
De 500 a 700 KWh/mes	15,36	0,079	0,128	0,306	0,342	0,342		
De 700 a 1,400 Kw h/mes	17,55	0,104	0,153	0,133	0,37	0,37	0,37	
Más de 1.400 kw h/mes	17,55	0,152	0,201	0,388	0,427	0,427	0,427	0,427
		s/subsidio						
		0,417	0,464	0,632	0,666	0,664	0,664	0,662

Gasto bimestral en pesos para distintos niveles de consumo

Consumo Kwh/bim	CF	c/ subsidio		s/ subsidio	
		CV	CF + CV	CV	CF + CV
160	19,76	17,28	37,04	71,42	91,18
200	19,76	22,32	42,08	89,98	109,74
350	26,34	60,36	86,70	178,06	204,40
500	30,72	108,86	139,58	276,26	306,98
650	30,72	159,11	189,83	376,16	406,88
1.100	30,72	316,14	346,86	675,66	706,38
1.600	35,10	499,06	534,16	1.007,66	1.042,76
2.200	35,10	721,06	756,16	1.406,06	1.441,16
3.000	35,10	1.217,58	1.252,68	1.936,86	1.971,96



Chaco

Empresa: Servicios Energéticos del Chaco Empresa del Estado Provincial (SECHEEP).

Propiedad: Provincial.

Web: www.secheep.gov.ar

Ente Regulador: Servicios Energéticos del Chaco Empresa del Estado Provincial (SECHEEP).

Observaciones: La empresa distribuidora no tiene publicado el cuadro tarifario sin subsidio. Según informó SECHEEP, para zonas urbanas el cuadro tarifario es único en la provincia.

Cuadro tarifario: Septiembre 2013.

Cargo fijo \$/mes	Cargo variable en \$/kwh - Con Subsidio					Cargo variable en \$/kwh - Sin Subsidio			
	Primeros 50kwh	Siguientes 100kwh	Siguientes 100kwh	Siguientes 250kwh	Excedente de 500 Kwh	Primeros 50kwh	Siguientes 100kwh	Siguientes 100kwh	Excedente de 250kwh
22,2169	0,1360	0,1689	0,2451	0,2538	0,2483	0,4221	0,4538	0,5271	0,5354
22,2169	0,1360	0,1689	0,2451	0,2538	0,2483	0,4221	0,4538	0,5271	0,5354
24,2169	0,1360	0,1689	0,2451	0,2538	0,2483	0,4221	0,4538	0,5271	0,5354

Gasto bimestral en pesos para distintos niveles de consumo

Consumo Kwh/Bim	CF	c/ subsidio		s/ subsidio	
		CV	CF + CV	CV	CF + CV
160	44,43	23,73	68,17	69,44	113,88
200	44,43	30,49	74,92	87,59	132,03
350	44,43	59,64	104,07	159,33	203,77
500	44,43	96,40	140,83	238,40	282,83
650	44,43	134,47	178,90	318,71	363,15
1.100	44,43	248,13	292,56	559,66	604,09
1.600	44,43	372,28	416,71	827,37	871,81
2.200	48,43	521,26	569,69	1.148,63	1.197,07
3.000	48,43	719,90	768,33	1.576,98	1.625,41



La Rioja

Empresa: Empresa Distribuidora de Electricidad de la Rioja S. A. (EDELAR).

Propiedad: Privada.

Web: www.edelarenergia.com.ar

Ente Regulador: Ente Único de Control de Privatizaciones (E.U.Co.P.).

Observaciones: Cuadro tarifario único

Cuadro tarifario: Septiembre 2013.

Consumo mensual	Cargo fijo \$/mes	Cargo variable \$/kwh								
		s/ subsidio			Subsidio			Fondo Estabilizador Provincial		
		< a 200 kwh/m	Sig. 230 kwh/m	> a 430 kwh/m	< a 200 kwh/m	Sig. 230 kwh/m	> a 430 kwh/m	< a 200 kwh/m	Sig. 230 kwh/m	> a 430 kwh/m
Hasta 200 kw h/mes	5,60	0,6487			-0,3775			-0,0117		
De 200 a 430 kw h/mes	5,60	0,6487	0,4299		-0,3775	-0,1913		-0,0103	-0,0073	
Más de 430 kw h/mes	5,60	0,6487	0,4299	0,7158	-0,3775	-0,1913	-0,3982	-0,0065	-0,0107	-0,0387

Gasto bimestral en pesos para distintos niveles de consumo

Consumo Kw h/Bim	CF	c/ subsidio		s/ subsidio	
		CV	CF + CV	CV	CF + CV
160	11,20	41,52	52,72	103,79	114,99
200	11,20	51,90	63,10	129,74	140,94
350	11,20	90,83	102,03	227,05	238,25
500	11,20	127,49	138,69	302,47	313,67
650	11,20	162,19	173,39	366,96	378,16
1.100	11,20	277,65	288,85	629,03	640,23
1.600	11,20	417,10	428,30	986,93	998,13
2.200	11,20	584,44	595,64	1.416,41	1.427,61
3.000	11,20	807,56	818,76	1.989,05	2.000,25



Entre Ríos

Empresa: Energía de Entre Ríos S.A. (ENERSA).

Propiedad: Provincial.

Web: www.enersa.com.ar

Ente Regulador: Ente Provincial Regulador de la Energía (EPRE).

Observaciones: El cuadro tarifario es único en toda la provincia.

Cuadro tarifario: Septiembre 2013.

Consumo mensual	Cargo fijo \$/mes	Cargo variable \$/kwh							
		c/ subsidio				s/ subsidio			
		<100 kwh/mes	Sig. 100 kwh/mes	Sig. 100 kwh/mes	> de 300 kwh/mes	<100 kwh/mes	Sig. 100 kwh/mes	Sig. 100 kwh/mes	> de 300 kwh/mes
Hasta 500 kw h/mes	8,79	0,2553	0,3493	0,6289	0,6737	0,5652	0,6591	0,9388	0,9835
De 501 a 700 kw h/mes	8,79	0,2501	0,3440	0,6237	0,6684	0,5652	0,6591	0,9388	0,9835
De 701 a 1.400 kw h/mes	8,79	0,2453	0,3393	0,6189	0,6637	0,5652	0,6591	0,9388	0,9835
más de 1.400 kw h/mes	8,79	0,2356	0,3296	0,6092	0,6540	0,5652	0,6591	0,9388	0,9835

Gasto bimestral en pesos para distintos niveles de consumo

Consumo Kw h/Bim	CF	c/subsidio		s/subsidio	
		CV	CF + CV	CV	CF + CV
160	17,58	40,85	58,43	90,43	108,01
200	17,58	51,06	68,64	113,04	130,62
350	17,58	103,46	121,04	211,91	229,49
500	17,58	183,81	201,39	338,74	356,32
650	17,58	280,39	297,97	481,80	499,38
1.100	17,58	577,76	595,3	924,37	941,95
1.600	17,58	904,40	921,98	1.416,12	1.433,70
2.200	17,58	1.302,62	1.320,20	2.006,22	2.023,80
3.000	17,58	1.804,48	1.822,06	2.793,02	2.810,60



Mendoza

Empresa: Energía Mendocina S.A. (EDEM SA).

Propiedad: Mixta (51% propiedad privada, 39% del gobierno de Mendoza y 10% programa de propiedad participativa).

Web: www.edemsa.com

Ente Regulador: Ente Provincial Regulador Eléctrico de Mendoza.

Observaciones: Según nos informó el EPRE, el cuadro tarifario es único en toda la provincia.

Cuadro tarifario: Septiembre 2013.

Consumo Bimestral	Cargo fijo \$/bim	Cargo variable en \$/Kwh		
		c /subsidio	s /subsidio	subsidio
Hasta 299 kw h/bim	3,524	0,1049	0,4383	-0,3334
De 300 a 599 kw h/bim	7,083	0,1641	0,4973	-0,3332
De 600 a 1,000 kw h/bim	44,973	0,1661	0,4993	-0,3332
De 1,000 a 1,400 kw h/bim	44,973	0,1956	0,4993	-0,3037
De 1,400 a 2,800 kw h/bim	44,973	0,2261	0,4993	-0,2732
Mas de 2,800 kw h/bim	44,973	0,2894	0,4993	-0,2099

Gasto bimestral en pesos para distintos niveles de consumo

Consumo Kw h/Bim	CF	c/ subsidio		s/ subsidio	
		CV	CF + CV	CV	CF + CV
160	3,52	16,78	20,31	70,13	73,65
200	3,52	20,98	24,50	87,66	91,18
350	7,08	57,44	64,52	174,06	181,14
500	7,08	82,05	89,13	248,65	255,73
650	44,97	107,97	152,94	324,55	369,52
1.100	44,97	215,16	260,13	549,23	594,20
1.600	44,97	361,76	406,73	798,88	843,85
2.200	44,97	497,42	542,39	1.098,46	1.143,43
3.000	44,97	868,20	913,17	1.497,90	1.542,87



Ciudad autónoma de Buenos Aires

Empresa: Empresa Distribuidora Sur S.A.(EDESUR).

Propiedad: Privada.

Web: www.edesur.com.ar

Ente Regulador: Ente Nacional Regulador de la Electricidad (ENRE).

Cuadro tarifario: Septiembre 2013.

Consumo bimestre	Cargo fijo con subsidio \$/bim	Cargo fijo sin subsidio \$/bim	Monto Fideicomiso \$/bim	Cargo variable \$/kwh	
				c/ subsidio	s/ subsidio
Hasta 300 kw h/bim	4.44	4.44	4.00	0.082	0.4070
De 301 a 650 kw h/bim	16.20	15.67	10.00	0.043	0.3640
De 651 a 800 kw h/bim	18.83	18.00	17.00	0.046	0.3650
De 801 a 900 kw h/bim	20.11	19.13	22.00	0.048	0.3660
De 901 a 1,000 kw h/bim	20.35	19.34	28.00	0.048	0.3660
De 1,001 a 1,200 kw h/bim	25.48	23.62	50.00	0.070	0.3710
De 1,201 a 1,400 kw h/bim	27.51	25.33	75.00	0.073	0.3720
De 1,401 a 2,800 kw h/bim	27.51	25.33	80.00	0.086	0.3720
Más de 2.800	27.51	25.33	150.00	0.114	0.3720

Gasto bimestral en pesos para distintos niveles de consumo

Consumo Kw h/Bim	Cargo Fijo c/ subsidio	Cargo Fijo s/ subsidio	Cargo Fideicomiso	c/ subsidio		s/ subsidio	
				CV	CF + CV	CV	CF + CV
160	4.44	4.44	4.00	13.12	21.56	65.1	73.6
200	4.44	4.44	4.00	16.40	24.84	81.4	89.8
350	16.20	15.67	10.00	15.05	41.25	127.4	153.1
500	16.20	15.67	10.00	21.50	47.70	182.0	207.7
650	16.20	15.67	10.00	27.95	54.15	236.6	262.3
1,100	25.48	23.62	50.00	77.00	152.48	408.1	481.7
1,600	27.51	25.33	80.00	137.60	245.11	595.2	700.5
2,200	27.51	25.33	80.00	189.20	296.71	818.4	923.7
3,000	27.51	25.33	150.00	342.00	519.51	1,116.0	1,291.3



Salta

Empresa: Empresa Distribuidora de Electricidad de Salta S.A (EDE SA).

Propiedad: Privada.

Web: www.edesaenergia.com.ar

Ente Regulador: Ente Regulador de Servicios Públicos (ENRESP).

Observaciones: El Ente nos informó que existe un único cuadro tarifario en toda la provincia.

Cuadro tarifario: Septiembre 2013.

Valores mensuales	Cargo fijo \$/mes	Cargo variable en \$/kwh	
		c/subsidio	s/subsidio
Hasta 192 kw h/mes	11,10	0,2845	0,6288
Desde 192 a 500 kw h/mes	23,24	0,2845	0,5961
Desde 500 a 700 kw h/mes	28,33	0,2736	0,6191
Desde 700 a 1.400 kw h/mes	50,66	0,2634	0,6096
Más de 1.400 kw h/mes	94,80	0,2422	0,6460

Gasto bimestral en pesos para distintos niveles de consumo

Consumo Kwh/Bim	CF	c/subsidio		s/subsidio	
		CV	CF + CV	CV	CF + CV
160	22,20	45,52	67,72	100,61	122,81
200	22,20	56,90	79,10	125,76	147,96
350	22,20	99,58	121,78	220,08	242,28
500	46,48	142,25	188,73	298,05	344,53
650	46,48	184,93	231,41	387,47	433,95
1.100	56,66	300,96	357,62	681,01	737,67
1.600	101,32	421,44	522,76	975,36	1.076,68
2.200	101,32	579,48	680,80	1.341,12	1.442,44
3.000	189,60	726,60	916,20	1.938,00	2.127,60



Catamarca

Empresa: EDECAT

Propiedad: Provincial

Ente Regulador: Ente Regulador de Servicios Públicos y Otras Concesiones (En.Re.)

Cuadro tarifario: Vigente⁵.

Valores Bimestrales	Cargo Fijo	Cargo variable en \$/kwh	
		c/ subsidio	s/ subsidio
Hasta 1.000 kw h/bim	15,85	0,1939	0,4889
Desde 1.001 a 1.400 kw h/bim	14,75	0,2147	0,4712
desde 1.401 a 2.800 kw h/bim	14,75	0,2598	0,4712
Más de 2.800 kw h/bim	14,75	0,3531	0,4712

Gasto bimestral en pesos para distintos niveles de consumo

Consumo Kw h/Bim	CF	c/ subsidio		s/ subsidio	
		CV	CF + CV	CV	CF + CV
160	15,85	31,02	46,87	78,22	94,07
200	15,85	38,78	54,63	97,78	113,63
350	15,85	67,87	83,72	171,12	186,97
500	15,85	96,95	112,80	244,45	260,30
650	15,85	126,04	141,89	317,79	333,64
1.100	14,75	236,17	250,92	518,32	533,07
1.600	14,75	415,68	430,43	753,92	768,67
2.200	14,75	571,56	586,31	1.036,64	1.051,39
3.000	14,75	1.059,30	1.074,05	1.413,60	1.428,35

⁵ Último cuadro aprobado por En.Re. de Catamarca con fecha desde junio de 2013.



Chubut

Empresa: Cooperativa de Servicios Públicos y Vivienda de Rawson Ltda.

Cuadro tarifario: Julio 2013.

Consumo mensual	Cargo cada 100 kwh	Cargo variable en \$/kwh				
		Energía c /subsidio	VAD	FODE	Subsidio	Energía s/ subsidio
De 0 a 100 kw h	0,29	0,38084	0,11387	0,0213	0,33579	0,8518
De 101 a 180 KWh	0,29	0,38084	0,11387	0,0213	0,33579	0,8518
De 181 a 250 KWh	0,29	0,38084	0,11387	0,0213	0,33579	0,8518
De 251 a 299 KWh	0,29	0,38084	0,11387	0,0213	0,33579	0,8518
De 300 a 500 KWh	0,29	0,38084	0,11387	0,0213	0,33579	0,8518
De 501 a 700 KWh	0,29	0,38084	0,11387	0,0213	0,30094	0,8170
De 701 a 1,400 KWh	0,29	0,38084	0,11387	0,0213	0,26722	0,7832
más de 1.400 KWh	0,29	0,38084	0,11387	0,0213	0,19759	0,7136

Gasto bimestral en pesos para distintos niveles de consumo

Consumo Kwh/Bim	CF	c/ subsidio		s/ subsidio	
		CV	CF + CV	CV	CF + CV
160	0,46	82,56	83,03	136,29	136,75
200	0,58	103,20	103,78	170,36	170,94
350	1,02	180,60	181,62	298,13	299,15
500	1,45	258,01	259,46	425,90	427,35
650	1,89	335,41	337,29	553,67	555,56
1.100	3,19	567,61	570,80	898,65	901,84
1.600	4,64	825,62	830,26	1.253,17	1.257,81
2.200	6,38	1.135,22	1.141,60	1.723,11	1.729,49
3.000	8,70	1.548,03	1.556,73	2.140,80	2.149,50



Neuquén

Empresa: Ente Provincial de Energía de Neuquén (EPEN)

Propiedad: Provincial

Web: www.epen.gov.ar

Observaciones: El cuadro tarifario no es único en la provincia.

Cuadro tarifario: Junio 2013.

Consumo mensual	Cargo fijo mensual \$/mes	Cargo variable en \$/kwh		
		s/ subsidio	subsidio	c/ subsidio
De 0 a 50 kw h/mes	8,00	0,965	-0,303	0,662
De 51 a 100 KWh/mes	16,63	0,792	-0,303	0,489
De 101 a 250 Kw h/mes	28,21	0,677	-0,304	0,373
De 251 a 500 kw h/mes	62,15	0,5410	-0,304	0,237
De 501 a 700 kw h/mes	62,15	0,5410	-0,304	0,237
De 701 a 1,400 kw h/mes	62,15	0,5410	-0,304	0,237
Más de 1.400 kw h/mes	62,15	0,5410	-0,304	0,237

Gasto bimestral en pesos para distintos niveles de consumo

Consumo Kw h/Bim	CF	c/ subsidio		s/ subsidio	
		CV	CF + CV	CV	CF + CV
160	33,26	78,24	111,50	126,72	159,98
200	33,26	97,80	131,06	158,40	191,66
350	56,42	130,55	186,97	236,95	293,37
500	56,42	186,50	242,92	338,50	394,92
650	124,30	154,05	278,35	351,65	475,95
1.100	124,30	260,70	385,00	595,10	719,40
1.600	124,30	379,20	503,50	865,60	989,90
2.200	124,30	521,40	645,70	1.190,20	1.314,50
3.000	124,30	711,00	835,30	1.623,00	1.747,30



Río Negro

Empresa: Empresa de Energía de Río Negro S.A. (EDER SA).

Propiedad: Privada.

Web: www.edersa.com.ar

Ente Regulador: Ente Provincial de Energía del Neuquén.

Observaciones: Según nos informó el ENTE no existe un único cuadro tarifario en toda la provincia.

Cuadro tarifario: Septiembre 2013.

Consumo Bimestral	Cargo fijo \$/bim	Cargo variable en \$/kwh	
		c/ subsidio	s/ subsidio
De 0 a 300 kw h/bim	25,08	0,189	0,492
De 301 a 1,000 KWh/bim	36,91	0,217	0,524
De 1,001 a 1,400 Kw h/bim	37,99	0,226	0,523
De 1,401 a 2,800 kw h/bim	37,99	0,235	0,523
Más de 2,800 kw h/bim	37,99	0,260	0,528

Gasto bimestral en pesos para distintos niveles de consumo

Consumo Kwh/Bim	CF	c/subsidio		s/subsidio	
		CV	CF + CV	CV	CF + CV
160	25,08	30,24	55,32	78,72	103,80
200	25,08	37,80	62,88	98,40	123,48
350	36,91	75,95	112,86	183,40	220,31
500	36,91	108,50	145,41	262,00	298,91
650	36,91	141,05	177,96	340,60	377,51
1.100	37,99	248,60	286,59	575,30	613,29
1.600	37,99	376,00	413,99	836,80	874,79
2.200	37,99	517,00	554,99	1.150,60	1.188,59
3.000	37,99	780,00	817,99	1.584,00	1.621,99



Santiago del Estero

Empresa: Empresa Distribuidora de Electricidad de Santiago del Estero S.A. (EDESE SA).

Propiedad: Privada.

Web: www.edese.com.ar

Ente Regulador: Ente Regulador de Energía Eléctrica de Santiago del Estero.

Cuadro tarifario: Septiembre 2013.

Consumo bimestral	Cargo fijo \$/bim	Cargo variable en \$/kwh	
		c/ subsidio	s/ subsidio
De 0 a 300 kw h/bim	2.97	0.168	0.493
De 301 a 650 KWh/bim	13.75	0.133	0.457
De 651 a 800 Kw h/bim	22.82	0.145	0.500
De 801 a 900 kw h/bim	24.13	0.151	0.522
De 901 a 1000 kw h/bim	26.26	0.156	0.539
De 1001 a 1200 kw h/bim	27.96	0.173	0.563
De 1201 a 1400 kw h/bim	30.320	0.180	0.587
De 1400 a 2800 kw h/bim	30.320	0.192	0.585
Más de 2800 kw h/bim	30.320	0.217	0.581

Gasto bimestral en pesos para distintos niveles de consumo

Consumo Kw h/Bim	CF	C/ subsidio		S/ subsidio	
		CV	CF + CV	CV	CF + CV
160	2.97	26.95	29.92	78.88	81.85
200	2.97	33.69	36.66	98.60	101.57
350	13.75	46.39	60.14	159.95	173.70
500	13.75	66.27	80.02	228.50	242.25
650	13.75	86.16	99.91	297.05	310.80
1,100	27.96	190.34	218.30	619.30	647.26
1,600	30.32	307.23	337.55	936.00	966.32
2,200	30.32	422.44	452.76	1,287.00	1,317.32
3,000	30.32	649.71	680.03	1,743.00	1,773.32



Tucumán

Empresa: Empresa de Distribución Eléctrica de Tucumán.

Propiedad: Privada.

Web: www.edetsa.com

Ente Regulador: Ente Provincial Regulador de Energía de Tucumán (EPRET).

Cuadro tarifario: Vigente⁶.

Consumo bimestral	Cargo fijo \$/bim	Cargo variable en \$/kw h	
		c/ subsidio	s/subsidio
De 0 a 200 kw h/bim	9,30	0,1637	0,4935
De 201 a 300 KWh/bim	14,68	0,1658	0,4956
De 301 a 600 Kw h/bim	15,42	0,2556	0,5820
De 601 a 900 Kw h/bim	17,13	0,2630	0,5894
De 900 a 1,500 Kw h/bim	18,84	0,2960	0,6150
De 1,501 a 3,000 kw h/bim	18,84	0,3195	0,6150
Mayor a 3,000 kw h/bim	18,84	0,3529	0,6150

Gasto bimestral en pesos para distintos niveles de consumo

Consumo Kwh/Bim	Cargo fijo \$/bim	c/subsidio		s/subsidio	
		CV	CF + CV	CV	CF + CV
160	9,3	26,2	35,5	79,0	88,3
200	9,3	32,7	42,0	98,7	108,0
350	15,4	89,5	104,9	203,7	219,1
500	15,4	127,8	143,2	291,0	306,4
650	17,1	171,0	188,1	383,1	400,2
1.100	18,8	325,6	344,4	676,5	695,3
1.600	18,8	511,2	530,0	984,0	1.002,8
2.200	18,8	702,9	721,7	1.353,0	1.371,8
3.000	18,8	958,5	977,3	1.845,0	1.863,8

⁶ Último cuadro aprobado por el EPRET con fecha desde julio de 2013.



Buenos Aires

Empresa: Empresa Distribuidora de Energía Norte S.A. (EDEN S.A.)

Propiedad: Privada.

Web: www.edensa.com.ar

Ente Regulador: Organismo de Control de Energía Eléctrica de la Provincia de Buenos Aires (OCEBA).

Cuadro tarifario: Septiembre 2013.

Consumo mes	Cargo fijo \$/mes	Cargo fideicomiso \$/mes	Cargo variable en \$/kwh	
			c/ subsidio	s/ subsidio
Hasta 100 kw h/mes	5,37	5,00	0,2247	0,5419
De 101 a 200 kw h/mes	5,37	10,00	0,2676	0,5848
De 201 a 400 kw h/mes	5,37	15,00	0,3077	0,6249
De 401 a 500 kw h/mes	5,37	20,00	0,351	0,6682
De 501 a 700 kw h/mes	5,37	35,00	0,4148	0,6982
De 701 a 1,400 kw h/mes	5,37	60,00	0,4894	0,7402
Más de 1,400 kw h/mes	5,37	75,00	0,6163	0,7996

Gasto bimestral en pesos para distintos niveles de consumo

Consumo Kw h/Bim	CF	Cargo fideicomiso	c/ subsidio		c/ subsidio	
			CV	CF + CV	CV	CF + CV
160	10,7	10,0	36,0	56,7	86,7	107,4
200	10,7	10,0	44,9	65,7	108,4	129,1
350	10,7	20,0	93,7	124,4	204,7	235,4
500	10,7	30,0	153,9	194,6	312,5	353,2
650	10,7	30,0	200,0	240,7	406,2	446,9
1.100	10,7	70,0	456,3	537,0	768,0	848,8
1.600	10,7	120,0	783,0	913,8	1.184,3	1.315,1
2.200	10,7	120,0	1.076,7	1.207,4	1.628,4	1.759,2
3.000	10,7	150,0	1.848,9	2.009,6	2.398,8	2.559,5



Buenos Aires

Empresa: Empresa Distribuidora de Energía Sur S.A. (EDES SA)

Propiedad: Privada.

Web: www.infoedes.com

Ente Regulador: Organismo de Control de Energía Eléctrica de la Provincia de Buenos Aires (OCEBA).

Cuadro tarifario: Septiembre 2013.

Consumo mes	Cargo fijo \$/mes	Cargo fideicomiso \$/mes	Cargo variable en \$/kwh	
			c/ subsidio	s/ subsidio
Hasta 100 kw h/mes	5,37	5,00	0,2148	0,5295
De 101 a 200 kw h/mes	5,37	10,00	0,2562	0,5709
De 201 a 400 kw h/mes	5,37	15,00	0,3009	0,6156
De 401 a 500 kw h/mes	5,37	20,00	0,3324	0,6471
De 501 a 700 kw h/mes	5,37	35,00	0,3802	0,6849
De 701 a 1,400 kw h/mes	5,37	60,00	0,4323	0,7273
Más de 1,400 kw h/mes	5,37	75,00	0,5121	0,7870

Gasto bimestral en pesos para distintos niveles de consumo

Consumo Kw h/Bim	CF	Cargo fideicomiso	c/ subsidio		s/ subsidio	
			CV	CF + CV	CV	CF + CV
160	10,74	10,00	34,37	55,11	84,72	105,46
200	10,74	10,00	42,96	63,70	105,90	126,64
350	10,74	20,00	89,67	120,41	199,82	230,56
500	10,74	30,00	150,45	191,19	307,80	348,54
650	10,74	30,00	195,59	236,33	400,14	440,88
1.100	10,74	70,00	418,22	498,96	753,39	834,13
1.600	10,74	120,00	691,68	822,42	1.163,68	1.294,42
2.200	10,74	120,00	951,06	1.081,80	1.600,06	1.730,80
3.000	10,74	150,00	1.536,30	1.697,04	2.361,00	2.521,74



Buenos Aires

Empresa: Empresa Distribuidora de Energía Atlántica S.A. (EDEA SA)

Propiedad: Privada.

Web: www.edeaweb.com.ar

Ente Regulador: Organismo de Control de Energía Eléctrica de la Provincia de Buenos Aires (OCEBA).

Cuadro tarifario: Septiembre 2013.

Consumo mes	Cargo fijo \$/mes	Cargo fideicomiso \$/mes	Cargo variable en \$/kwh	
			c/ subsidio	s/ subsidio
Hasta 100 kw h/mes	5,37	5,00	0,2090	0,5347
De 101 a 200 kw h/mes	5,37	10,00	0,2503	0,5760
De 201 a 400 kw h/mes	5,37	15,00	0,2886	0,6143
De 401 a 500 kw h/mes	5,37	20,00	0,3194	0,6451
De 501 a 700 kw h/mes	5,37	35,00	0,3668	0,6823
De 701 a 1,400 kw h/mes	5,37	60,00	0,4157	0,7214
Más de 1,400 kw h/mes	5,37	75,00	0,5013	0,7867

Gasto bimestral en pesos para distintos niveles de consumo

Consumo Kw h/Bim	CF	Cargo fideicomiso	c/ subsidio		s/ subsidio	
			CV	CF + CV	CV	CF + CV
160	10,74	10,00	33,44	54,18	85,55	106,29
200	10,74	10,00	41,80	62,54	106,94	127,68
350	10,74	20,00	87,61	118,35	201,60	232,34
500	10,74	30,00	144,30	185,04	307,15	347,89
650	10,74	30,00	187,59	228,33	399,30	440,04
1.100	10,74	70,00	403,48	484,22	750,53	831,27
1.600	10,74	120,00	665,12	795,86	1.154,24	1.284,98
2.200	10,74	120,00	914,54	1.045,28	1.587,08	1.717,82
3.000	10,74	150,00	1.503,90	1.664,64	2.360,10	2.520,84



Tierra del Fuego

Empresa: Dirección Provincial de Energía.

Web: www.dpe.com.ar

Cuadro tarifario: Noviembre 2011⁷

Consumo mensual	Cargo fijo \$/mes	Cargo variable en \$/kwh
		c/ subsidio
Primeros 150 kw h/mes	28,82	0,4813
Siguientes 150 kw h/mes	28,82	0,4747
Excedentes 300 kw h/mes	28,82	0,5019

Gasto bimestral en pesos para distintos niveles de consumo

Consumo Kwh/Bim	CF	c/ subsidio	
		CV	CF + CV
160	57,64	77,01	134,65
200	57,64	96,26	153,90
350	57,64	166,15	223,79
500	57,64	237,35	294,99
650	57,64	326,24	383,88
1.100	57,64	552,09	609,73
1.600	57,64	803,04	860,68
2.200	57,64	1.104,18	1.161,82
3.000	57,64	1.505,70	1.563,34

⁷ Último cuadro tarifario aprobado por la DPE con fecha de noviembre de 2011.



Santa Cruz

Empresa: Servicios Públicos Sociedad del Estado

Web: www.spse.com.ar

Cuadro tarifario: Enero 2012⁸

Consumo mensual	Cargo fijo \$/mes	Cargo variable en \$/kw h
		c/ subsidio
Hasta 100 kw h	8,956	0,166
De 100 a 200 kw h	13,07	0,321
De 200 a 350 kw h	14,05	0,341
Excedentes de 351 kw h	15,03	0,361

Gasto bimestral en pesos para distintos niveles de consumo

Consumo Kw h/Bim	CF	c/ subsidio	
		CV	CF + CV
160	17,91	26,56	44,47
200	17,91	33,20	51,11
350	26,14	112,35	138,49
500	28,11	170,50	198,61
650	28,11	221,65	249,76
1.100	30,07	397,10	427,17
1.600	30,07	577,60	607,67
2.200	30,07	794,20	824,27
3.000	30,07	1.083,00	1.113,07

⁸ Último cuadro tarifario publicado por la SE con fecha de enero 2012.